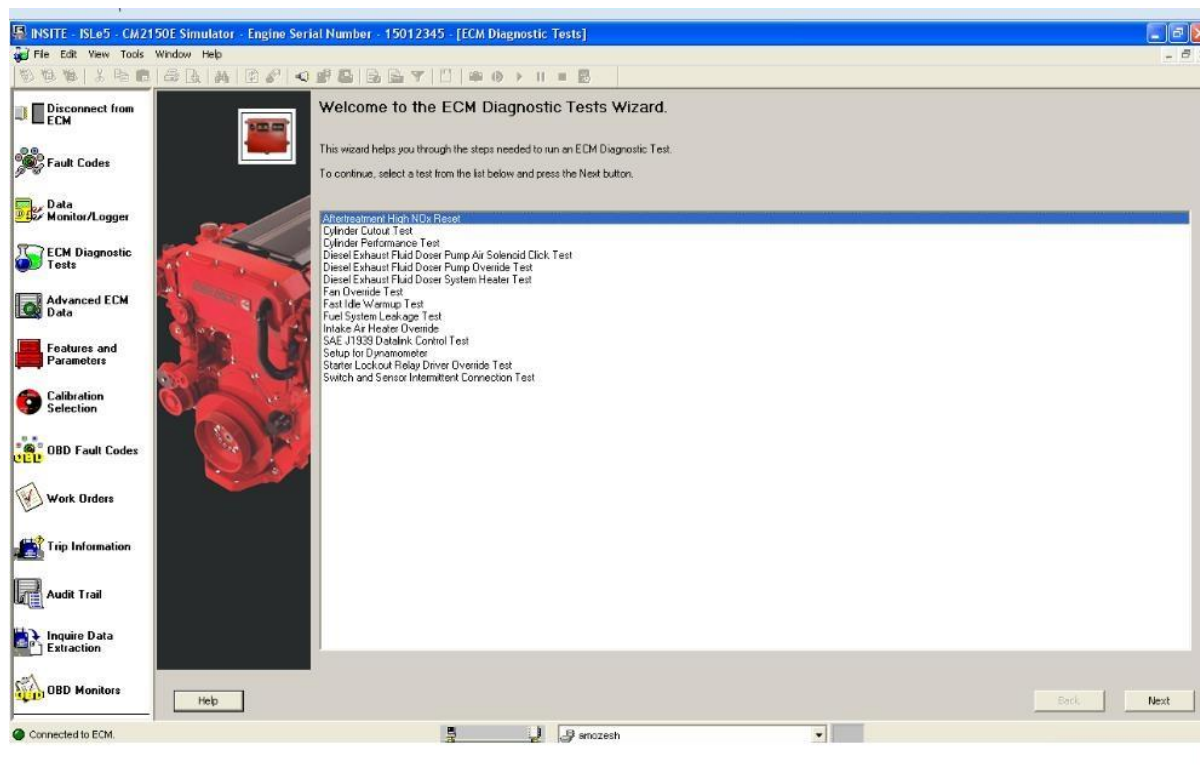


آموزشگاه پیشروان صنعت خودروهای دیزل استان اصفهان

یک نمونه از نحوه معرفی کدهای خطای موتور کامینز و رفع عیب با کمک دستگاه عیب یاب



رفع عیوب کدهای خطا

عناوین:

مقدمه و معرفی کدها

| | |
|-------------|--|
| کد خطای ۱۱۱ | ماژول کنترل الکترونیک (ECM) میکروپروسسور |
| کد خطای ۱۱۵ | مدار سنسور دور موتور (ESS) |
| کد خطای ۱۲۱ | مدار سنسور وضعیت موتور |
| کد خطای ۱۲۲ | مدار سنسور فشار منیفولد ورودی |
| کد خطای ۱۲۳ | مدار سنسور فشار منیفولد ورودی |
| کد خطای ۱۲۴ | فشار منیفولد ورودی - حفاظت از موتور |
| کد خطای ۱۳۱ | مدار سنسور وضعیت گاز |

آموزشگاه پیشروان صنعت خودروهای دیزل استان اصفهان

مرحله 1B: تعداد کدهای خطای ۱۱۱ غیر فعال را چک نمایید.

| هشدار! | | |
|---|---|---|
| به منظور جلوگیری از هرگونه آسیب رسانی به یک ECU جدید، باید قبل از تعویض ECU تمام کدهای خطای فعال را بررسی نمایید. | | |
| وضعیت: سوئیچ کلید را بر روی On قرار دهید. | | |
| مرحله بعدی | مشخصات-تعمیرات | اقدام |
| 2A | OK کمتر از سه عدد | تعداد کدهای خطای ۱۱۱ غیر فعال را چک نمایید. |
| 2A | Not OK تعویض ECM رجوع شود به روند 019-031 در دفترچه راهنمای تعمیرات و نگهداری، بولتن شماره ۳۶۶۲۷۱ | تعداد کدهای خطای ۱۱۱ غیر فعال را با INSITE بخوانید. |

مرحله ۲: پاک کردن کدهای خطا:

آموزشگاه پیشروان صنعت خودروهای دیزل استان اصفهان

مرحله 2A: غیر فعال کردن کد خطا

| وضعیت: تمام اجزا را وصل نمایید | | |
|--------------------------------|--|---|
| مرحله بعدی | مشخصات-تعمیرات | اقدام |
| 2B | OK غیر فعال بودن کد خطای ۱۱۱ | *موتور را استارت نمایید و بگذارید به مدت یک دقیقه درجا کار کند. |
| 1A | Not OK به مراحل رفع عیب بازگردید یا پس از بررسی تمام مراحل ، با واحد تعمیرات رسمی شرکت کامینز تماس برقرار نمایید. | *بررسی نمایید کد خطای ۱۱۱ غیر فعال باشد. |

مرحله 2B- پاک کردن کدهای خطای غیر فعال

| وضعیت: تمام اجزا را وصل نمایید. | | |
|---------------------------------|--|---|
| مرحله بعدی | مشخصات-تعمیرات | اقدام |
| تکمیل تعمیر | OK پاک شدن تمام کدهای خطا | کدهای خطای غیر فعال را پاک کنید. |
| چارت رفع عیوب فعال | Not OK رفع عیب هرگونه کد خطای فعال باقی مانده | کدهای خطای غیر فعال را با استفاده از INSITE پاک کنید. |